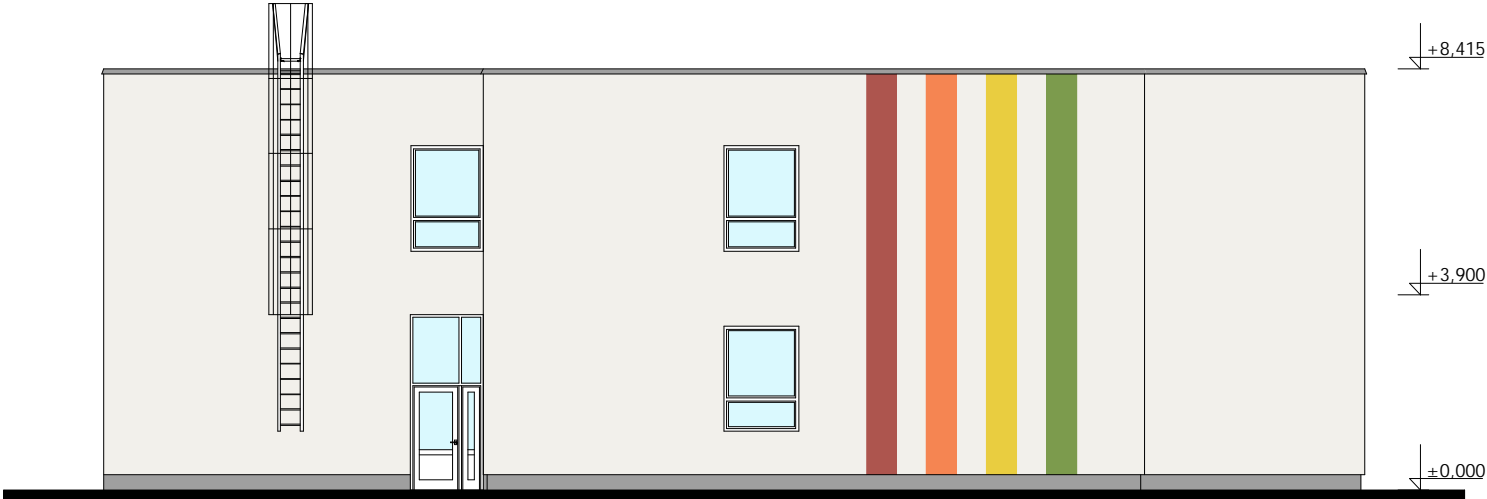







PRŮŘEZ ELÍ SEVEROZÁPADNÍ



PRŮŘEZ ELÍ JIHOZÁPADNÍ




LEGENDA BAREV:

| | |
|---|-----------------|
|  | RGB 242,240,235 |
|  | RGB 245,133,82 |
|  | RGB 223,205,64 |
|  | RGB 125,155,77 |
|  | RGB 173,85,78 |

POZNÁMKA :

- V PŘÍPADĚ POUŽITÍ TMAVÝCH ODTÍNŮ NA FASÁDĚ (SOUČINTEL ODRAZU SVĚTLA HBW NIŽŠÍ NEŽ 25)
EŠIT ZÁKLADNÍ VRSTVY BEZCEMENTOVÉHO STŘEŠNÍ S VYZTUŽENÍM KARBONOVÝMI VLÁKNY
(PROVÉST S PŘESAHEM OD HRANY BARVY MIN 100mm NA KAŽDOU STRANU)

PROJEKTOVÁ DOKUMENTACE PRO PROVÁDĚNÍ STAVBY A VÝBĚR DODAVATELE - V1

| | | | | |
|--|--------------------|--------------|---|-------------|
| ZODPOVĚDNÝ PROJEKTANT | VYPRACOVAL | KRESLIL |  AZPROJECT spol. s r.o. U Křižovatky 608, 280 02 Kolín IV IČO: 272 10 341 DIČ: CZ 272 10341 Tel/fax: 321 728 755 | |
| Ing. KADLEČEK JIŘÍ | Ing. KADLEČEK JIŘÍ | ALEŠ MORAVEC | | |
| | | | | |
| KRAJ STŘEDNÍ ČESKÝ | | | MĚSTO KOLÍN | |
| STAVEBNÍK: MĚSTO KOLÍN, KARLOVO NÁMĚSTÍ 78, 280 12 KOLÍN I | | | | |
| AKCE | | | DATUM | 09/2013 |
| SNÍŽENÍ ENERGETICKÉ NÁROČNOSTI BUDOV MŠ JERONÝMOVA V KOLÍNĚ JERONÝMOVA 772, KOLÍN IV, 280 02 | | | ZAK. | CT13 - 22 |
| | | | FORMÁT | 2xA4 |
| OBSAH | | | MĚŘÍTKO | .VÝKRESU |
| BAREVNÉ EŠENÍ BUDOVA "B" - PRŮŘEZ SZ, JZ | | | 1:150 | CT1322 - 27 |